

# PROGRAMA BILINGÜE EN INGLÉS



**Las Veredillas**

## ENSEÑANZAS

- EDUCACIÓN SECUNDARIA OBLIGATORIA (ESO)
- BACHILLERATOS DIURNO Y NOCTURNO  
Modalidad de Ciencias  
Modalidad de Humanidades y Ciencias Sociales
- CURSOS DE PREPARACIÓN DE PRUEBAS DE ACCESO A CICLOS FORMATIVOS DE GRADO SUPERIOR

## DATOS DEL CENTRO

**C/Lisboa, 53 y C/Turín S/N**

**Teléfono 9167530349**

**FAX 91 675 31 98**

Email: [ies.lasveredillas.torrejondeardoz@educa.madrid.org](mailto:ies.lasveredillas.torrejondeardoz@educa.madrid.org)

**[www.ieslasveredillas.es](http://www.ieslasveredillas.es)**



**Las Veredillas**

# PRINCIPALES PROGRAMAS DEL CENTRO

- *Programa de PMAR/DIVERSIFICACIÓN*
- *Programa Apoyo ACNEE*
- *Programa Refuerza*
- *Programa de IPAFD*
- *Intercambios Escolares*
- *Inmersión Lingüística*
- *4°+EMPRESA*

# **ASPECTOS ORGANIZATIVOS DEL PRIMER CICLO**

- **UBICACIÓN**
- **HORARIO DE PERMANENCIA EN EL CENTRO 31 horas (32 h en 2º y 3º de ESO)**
- **Entrada y salida por la calle Turín de 8:30 h a 14:10 h, los lunes hasta las 15:15 h**
- **CONTROL DE ASISTENCIA. COMUNICACIÓN A TRAVÉS DE LA APP ROBLE**
- **INFORMACIÓN A LOS PADRES:**
  - Reuniones con el Profesor Tutor**
  - Agenda escolar individual del alumno y carnet por puntos**
  - Mensajes a través de email o app Roble**

# PLAN DE ESTUDIOS ACTUAL LOMCE\*

## 1º DE ESO

(31 H SEMANALES)

**\*TODAVÍA NO SE HA PUBLICADO EL NUEVO PLAN DE ESTUDIOS DE ACUERDO A LA LOMLOE**

### MATERIAS

Lengua Castellana 5 h

Inglés/Inglés avanzado 5 h\*

Matemáticas 4 h

Geografía e Historia 3 h\*

Educación Física 2 h\*\*

Biología y Geología 3 h\*

Educación Plástica Visual y Audiovisual 2 h

Tecnología, Programación y Robótica 2 h\*

\*Se imparte en inglés para alumnos de Sección

\*\* Se imparte en inglés para todos los alumnos

### OPCIONALES (una 2 h)

Francés

Taller de Música

Recuperación de Matemáticas

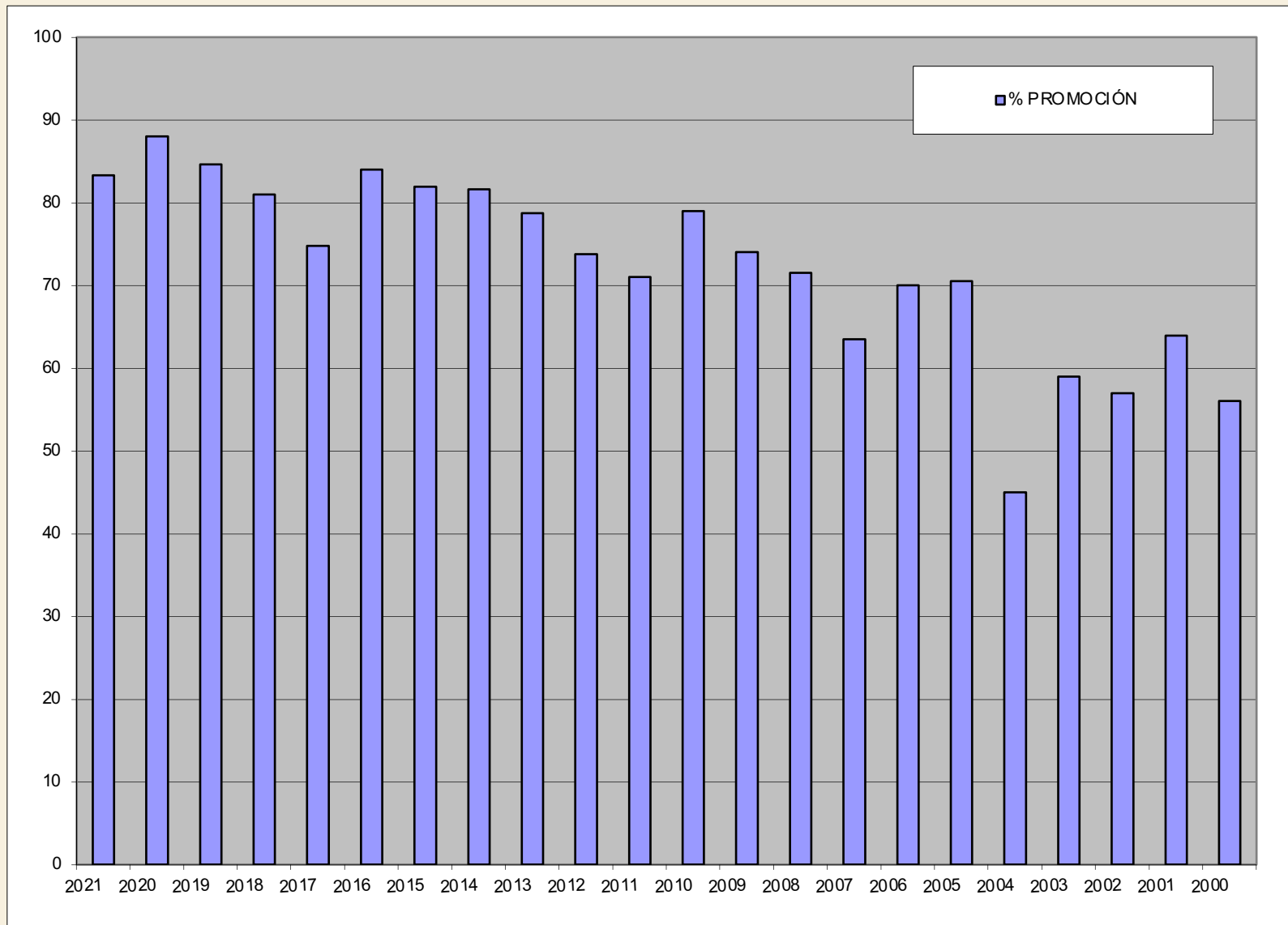
Recuperación de Lengua Castellana

Una 2 h

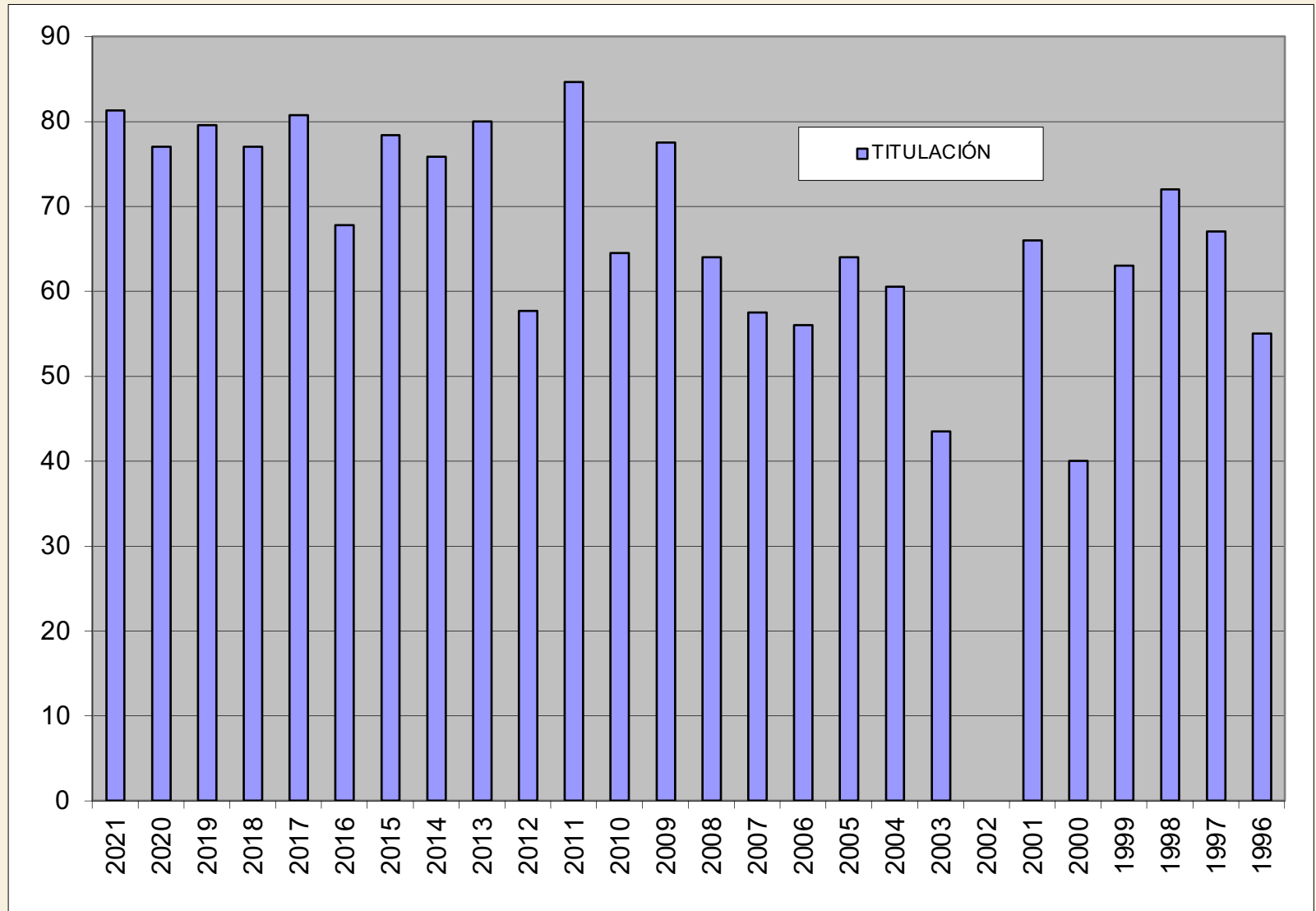
Religión

Valores Éticos

# TITULACIÓN 4º DE ESO



# GRADUADOS DE 2º DE BACHILLERATO



# Resultados de la Evaluación de acceso a la Universidad en el turno diurno

	CIENCIAS	HUMANIDADES Y CIENCIAS SOCIALES	TOTAL
	APTO	APTO	APTO
2021	97,6	95,5	96,5
2020	100%	95,60%	97,80%
2019	100%	94,40%	97,2
2018	94,1	100	96,3
2017	93,75	80,95	87,35
2016	100	94	97
2015	94	97	95,5
2014	85,7	93,3	89,5
2013	100	96,9	98,4
2012	92,2	100	96,1
2011	100	95,7	97,8
2010	100	90	92,8
2009	89,5	86,6	88,2